

Panel ścienny Andromeda Biała K217 GM / Andromeda Czarna K218 GM Kronospan

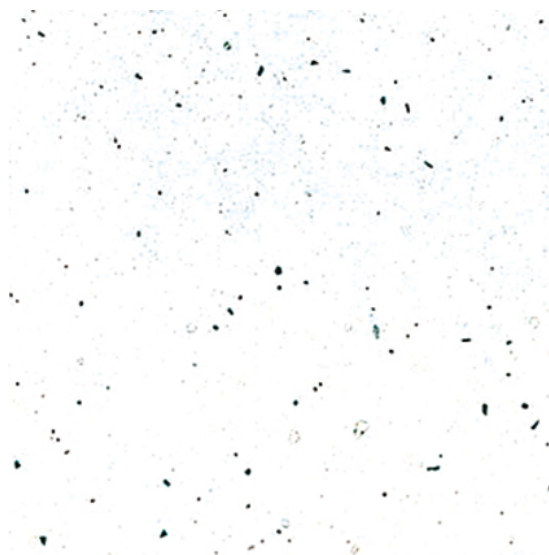
Numer artykułu	Grubość	Długość	Szerokość
50352/0217	10 mm	4 100 mm	640 mm

Płyty Splashback na bazie płyty MDF stanowią wykończenie blatów kuchennych, biurowych lub roboczych. Łącząc blat z górną szafką w kuchni, chronią one ściany za powierzchnią roboczą i dodają dodatkowy dekoracyjny akcent. Splashback są przeznaczone do użytku pionowego. Dekoracyjna płyta HPL sprasowana na płytę wiórową, tworzy produkt, który idealnie pasuje do konstrukcji blatu.

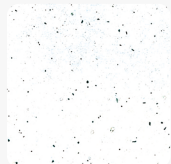
Cechy:

- odporne na zabrudzenia
- łatwe w czyszczeniu
- higieniczne
- odporne na ciepło

Zdjęcie produktu ma charakter poglądowy i prezentuje tylko wycinek całości produktu, nie prezentuje koloru, wzoru i struktury całego produktu. W związku z cechami produktu, nie ma dwóch identycznych produktów (np. w zakresie koloru, struktury i wzoru), różnice występują również w obrębie tego samego produktu.

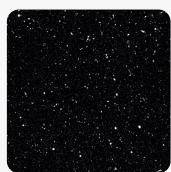


DEKOR



Andromeda Biała K217 GM

Tekstura powierzchni Glitter Matt



Andromeda Czarna K218 GM

Tekstura powierzchni Glitter Matt

CECHY PRODUKTU

P2

Klasa emisji E1

dodatkowe informacje <http://www.jaf-polska.pl/shop/plyty-i-sklejki/blaty-robocze/panele-scienne/panel-scienny-andromeda-biala-k217-gm--andromeda-czarna-k218-gm-kronospan-p9151662>

Zeskanuj kod QR, aby przejść bezpośrednio na stronę internetową produktu.



SPECYFIKACJA

Grubość	10 mm
Szerokość	640 mm
Długość	4 100 mm
Waga	18 kg
Płyta	
Zastosowanie	Kolekcja kuchenna i meblowa
Drugi dekor	Andromeda Czarna K218 GM

dodatkowe informacje <http://www.jaf-polska.pl/shop/plyty-i-sklejki/blaty-robocze/panele-scienne/panel-scienny-andromeda-biala-k217-gm--andromeda-czarna-k218-gm-kronospan-p9151662>

Zeskanuj kod QR, aby przejść bezpośrednio na stronę internetową produktu.

