

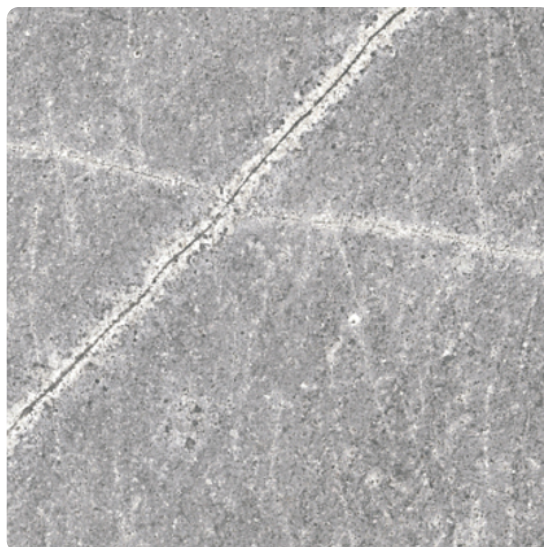
Blat Marmur Atlantycki Szary K368 PH 2U Kronospan

| | | | |
|----------------|---------|----------|-----------|
| Numer artykułu | Grubość | Długość | Szerokość |
| 50194/0368 | 38 mm | 4 100 mm | 1 200 mm |

[SKONFIGURUJ BLAT](#)

Blaty robocze produkowane są na bazie płyty wiórowej, pokrytej jednostronnie laminatami HPL lub CPL metodą postformingową. Nowoczesne wzornictwo połączone z wysokiej klasy materiałami wykończeniowymi oraz bogata kolorystyka obejmująca kilkadziesiąt dekorów w różnych strukturach powierzchni, powodują, że nawet najbardziej wyszukana aranżacja wnętrza może znaleźć swoje spełnienie.

Zdjęcie produktu ma charakter poglądowy i prezentuje tylko wycinek całości produktu, nie prezentuje koloru, wzoru i struktury całego produktu. W związku z cechami produktu, nie ma dwóch identycznych produktów (np. w zakresie koloru, struktury i wzoru), różnice występują również w obrębie tego samego produktu.



DEKOR



Marmur Atlantycki Szary K368 PH
Tekstura powierzchni Palazzo Touch

CECHY PRODUKTU



Łatwa pielęgnacja



Higieniczna



EN 312



EN 438-4



Profil 2U

SPECYFIKACJA

| | |
|-----------|----------|
| Grubość | 38 mm |
| Szerokość | 1 200 mm |

dodatkowe informacje <http://www.jaf-polska.pl/shop/plyty-i-sklejki/blaty-robocze/blaty-robocze-laminowane/blat-marmur-atlantycki-szary-k368-ph-2u-kronospan-p7185367>

Zeskanuj kod QR, aby przejść bezpośrednio na stronę internetową produktu.



DREWNO - NASZ ŚWIAT

| | |
|----------------|------------------------------------|
| Długość | 4 100 mm |
| Waga | 130 kg |
| Płyta | |
| Zastosowanie | Kolekcja kuchenna i meblowa |
| Płyta nośna | Płyty wiórowe |
| Blat | |
| Materiał blatu | Błaty robocze laminowane |
| Profilowanie | Dwustronne zaoblenie |
| Kąt krawędzi | 3,3 mm |

dodatkowe informacje <http://www.jaf-polska.pl/shop/plyty-i-sklejki/blaty-robocze/blaty-robocze-laminowane/blat-marmur-atlantycki-szary-k368-ph-2u-kronospan-p7185367>

Zeskanuj kod QR, aby przejść bezpośrednio na stronę internetową produktu.

