

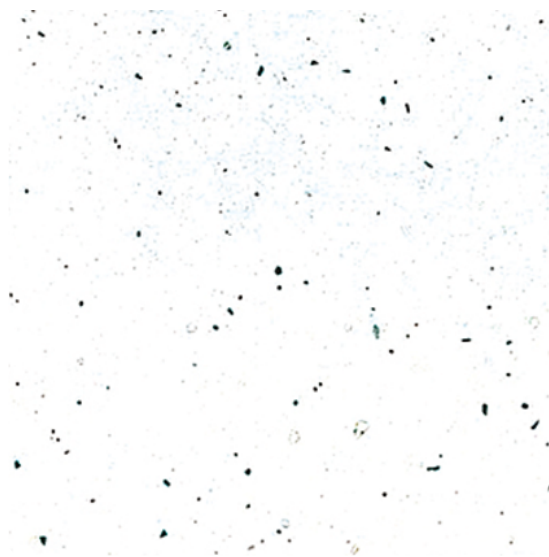
## Blat Square Edge Andromeda Biała K217 GM Kronospan

Numer artykułu	Grubość	Długość	Szerokość
50169/0217	38 mm	4 100 mm	635 mm

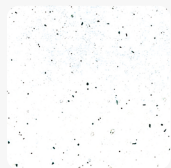
Bлаты робоче produkowane są na bazie płyty wiórowej, pokrytej jednostronnie laminatami HPL lub CPL. Nowoczesne wzornictwo połączone z wysokiej klasy materiałami wykończeniowymi oraz bogata kolorystyka obejmująca kilkadziesiąt dekorów w różnych strukturach powierzchni, powodują, że nawet najbardziej wyszukana aranżacja wnętrza może znaleźć swoje spełnienie.

Bлаты z prostą krawędzią nie są wykańczane zaobleniem - przednia krawędź jest ścięta „na ostro” i oklejona obrzeżem ABS.

Zdjęcie produktu ma charakter poglądowy i prezentuje tylko wycinek całości produktu, nie prezentuje koloru, wzoru i struktury całego produktu. W związku z cechami produktu, nie ma dwóch identycznych produktów (np. w zakresie koloru, struktury i wzoru), różnice występują również w obrębie tego samego produktu.



### DEKOR



#### Andromeda Biała K217 GM

Tekstura powierzchni Glitter Matt

### CECHY PRODUKTU



Łatwa pielęgnacja



Higieniczna



Odporność na ciepło



EN 312



EN 438-4

### SPECYFIKACJA

Grubość	38 mm
Szerokość	635 mm
Długość	4 100 mm
Waga	69 kg

dotatkowe informacje <http://www.jaf-polska.pl/shop/plyty-i-sklejki/blaty-robocze/blaty-robocze-laminowane/blat-square-edge-andromeda-biala-k217-gm-kronospan-p7185116>

Zeskanuj kod QR, aby przejść bezpośrednio na stronę internetową produktu.



#### Płyta

Zastosowanie

**Kolekcja kuchenna i meblowa**

Płyta nośna

**Płyty wiórowe**

#### Blat

Materiał blatu

**Bлаты robocze laminowane**

Profilowanie

**Jednostronne obrzeże**

## AKCESORIA

### Obrzeża ABS

#### Obrzeże ABS do Błat Andromeda Biała K217 GM Kronospan

Numer artykułu

Szerokość

**25426/0006**

**42 mm**

dodatkowe informacje <http://www.jaf-polska.pl/shop/plyty-i-sklejki/blaty-robocze/blaty-robocze-laminowane/blat-square-edge-andromeda-biala-k217-gm-kronospan-p7185116>

Zeskanuj kod QR, aby przejść bezpośrednio na stronę internetową produktu.

