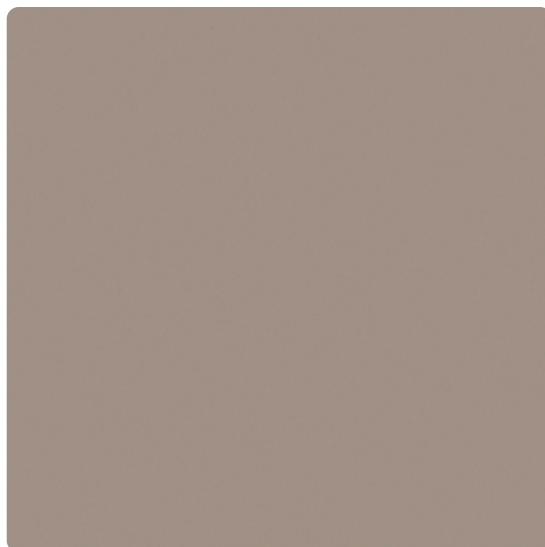


## Obrzeże ABS Brąz K096 SU Hranipex

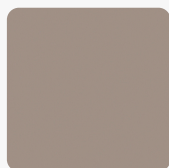
Numer artykułu	Szerokość	Grubość x Długość
<b>25321/8096</b>	<b>22 mm</b>	<b>1 x 150 000 mm</b>

Obrzeża ABS (akrylonitryl butadien styren) oraz PCV (polichlorek winylu) są najwyższej jakości materiałami wykorzystywanymi do produkcji mebli. Materiały te, wykorzystywane w meblarstwie do oklejania wąskich płaszczyzn prostych oraz profilowanych, umożliwiają łatwe zabezpieczenie krawędzi, dodatkowo nadając elementowi niepowtarzalny charakter. Kolorystyka obrzeża jest dopasowana do płaszczyzny płyty, dzięki czemu możemy osiągnąć pożądaną efekt.

Zdjęcie produktu ma charakter poglądowy i prezentuje tylko wycinek całości produktu, nie prezentuje koloru, wzoru i struktury całego produktu. W związku z cechami produktu, nie ma dwóch identycznych produktów (np. w zakresie koloru, struktury i wzoru), różnice występują również w obrębie tego samego produktu.



### DEKOR



**Glina Szata K096 SU**  
Tekstura powierzchni Supermat

### CECHY PRODUKTU

### SPECYFIKACJA

Grubość	<b>1 mm</b>
Szerokość	<b>22 mm</b>
Długość	<b>150 000 mm</b>
Waga	<b>0,063 kg</b>
<b>Obrzeże</b>	
Typ	<b>Obrzeże ABS</b>

dodatkowe informacje <http://www.jaf-polska.pl/shop/plyty-i-sklejki/obrzeza/obrzeza-abs/obrzeze-abs-braz-k096-su-hranipex~p4145253>

Zeskanuj kod QR, aby przejść bezpośrednio na stronę internetową produktu.

