

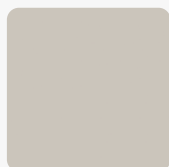
Płyta laminowana Kaszmir U5981 MG Kronospan

Numer artykułu	Długość	Szerokość	Grubość
13417/5981	2 800 mm	2 050 mm	18 mm

Płyty melaminowane, są podstawowym materiałem stosowanym do produkcji mebli wykonanych na bazie trójwarstwowej płyty wiórowej lub płyty MDF pokrytej jednostronnie lub dwustronnie papierami nasyconymi żywicami termoutwardzalnymi, co nadaje im ostateczne wykończenie płaszczyzn nie wymagające dalszej obróbki. Wysoka trwałość powierzchni, odporność na zarysowania, zabrudzenia i działanie czynników zewnętrznych, połączona z bogatą gamą kolorystyczną oraz różnorodnością struktur, tworzą z płyty melaminowanej podstawowe narzędzie dla projektantów wnętrz jak i też producentów mebli.

Zdjęcie produktu ma charakter poglądowy i prezentuje tylko wycinek całości produktu, nie prezentuje koloru, wzoru i struktury całego produktu. W związku z cechami produktu, nie ma dwóch identycznych produktów (np. w zakresie koloru, struktury i wzoru), różnice występują również w obrębie tego samego produktu.

DEKOR



Kaszmir U5981 MG

Tekstura powierzchni Mirror Gloss

CECHY PRODUKTU



Łatwa pielęgnacja



Światłotrwała



Higieniczna



Powłoka antybakteryjna



EN 14322



EN 312

P2

Klasa emisji E1

SPECYFIKACJA

Grubość

18 mm

dotatkowe informacje <http://www.jaf-polska.pl/shop/plyty-i-sklejki/plyty-meblowe/plyty-melaminowane/plyta-laminowana-kaszmir-u5981-mg-kronospan-p3906024>

Zeskanuj kod QR, aby przejść bezpośrednio na stronę internetową produktu.



DREWNO - NASZ ŚWIAT

Szerokość	2 050 mm
-----------	-----------------

Długość	2 800 mm
---------	-----------------

Waga	72,29 kg
------	-----------------

Płyta

Płyta nośna

Płyty wiórowe**AKCESORIA****Obrzeża ABS****Obrzeże ABS do Kaszmir U5981 MG**

Numer artykułu

25343/0303

Szerokość

22 mm**Obrzeże ABS do Kaszmir U5981 MG**

Numer artykułu

25356/0214

Szerokość

42 mm

dotatkowe informacje <http://www.jaf-polska.pl/shop/plyty-i-sklejki/plyty-meblowe/plyty-melaminowane/plyta-laminowana-kaszmir-u5981-mg-kronospan-p3906024>

Zeskanuj kod QR, aby przejść bezpośrednio na stronę internetową produktu.

