

Blum boki szuflady LEGRABOX wys.M, NL=300, stalowy, antracyt mat, 770M3002S

| | | | |
|-------------------|-------------|---------------|-------------|
| Numer artykułu | Grubość | Długość | Szerokość |
| 78831/0620 | 0 mm | 300 mm | 0 mm |

Komplet boków szuflady LEGRABOX w kolorze antracytowym

Wysokość boku szuflady: M (90,5 mm)

Długość: 300 mm

Montaż boków szuflady z frontem odbywa się za pośrednictwem mocowania frontu –ZF7M7002

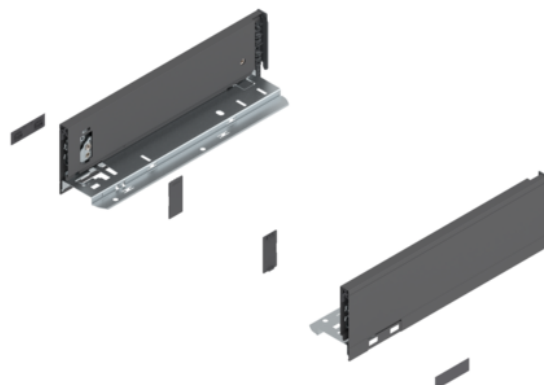
Montaż boków szuflady ze ścianką tylną na wkręty poprzez uchwyt ścianki tylnej – ZB7M000S

Montaż boków szuflady do dna na wkręty

Wewnętrzna długość szuflady: 289,8 mm

Regulacja w trzech płaszczyznach

Wymagana grubość dna szuflady: 16mm.



Zdjęcie produktu ma charakter poglądowy i prezentuje tylko wycinek całości produktu, nie prezentuje koloru, wzoru i struktury całego produktu. W związku z cechami produktu, nie ma dwóch identycznych produktów (np. w zakresie koloru, struktury i wzoru), różnice występują również w obrębie tego samego produktu.

CECHY PRODUKTU

SPECYFIKACJA

| | |
|--------------------------|---------------------------|
| Długość | 300 mm |
| Waga | 1,09 kg |
| Akcesoria meblowe | |
| Grupa produktowa | Systemy skrzynkowe |
| Materiał | Stalowy |
| Powierzchnia | Mat |
| Kolor | Antracyt Mat |
| Symbol producenta | 770M3002S |
| Nominalna długość | 300 mm |

dodatkowe informacje <http://www.jaf-polska.pl/shop/okucia-meblowe/szuflady--systemy-prowadnic/system-szuflad/blum-boki-szuflady-legradox-wysm--nl%253d300-stalowy--antracyt-mat--770m3002s--p3510733>

Zeskanuj kod QR, aby przejść bezpośrednio na stronę internetową produktu.



Akcesoria meblowe

| | |
|------------------|--------------|
| Grubość dna (mm) | 16 mm |
| Wykonanie | Lewy i prawy |

Szuflady, Systemy prowadnic

| | |
|--------------------------------------|---------|
| Wysokość boku | 90.5 mm |
| Z możliwością dostosowania wysokości | Tak |

AKCESORIA

System szuflad

Blum mocowanie frontu do LEGRABOX, wys. M, C i F, EXPANDO, ZF7M70E2

Numer artykułu
78831/0694

Blum uchwyt drewnianej ścianki tylnej do szuflad LEGRABOX, wys. M, antracyt mat, ZB7M000S

Numer artykułu
78831/0689

Blum front do szuflady wewnętrznej LEGRABOX Wys. M i C, ZV7.1043C antracyt mat

Numer artykułu
78831/0707

Blum mocowanie Frontu Szuflady Wewnętrznej LEGRABOX, Wys.M, ZI7.0MS0 antracyt mat

Numer artykułu
78831/0698

Adapter relingu synchronizacji do TIP-ON Blumotion Antaro T60.000D

Numer artykułu
78831/0756

Reling synchronizacji TIP-ON Blumotion do LEGRABOX / MOVENTO / Tandembox T60.1125W

| | |
|-------------------|----------------|
| Numer artykułu | Długość |
| 78831/0757 | 1125 mm |

dotatkowe informacje <http://www.jaf-polska.pl/shop/okucia-meblowe/szuflady--systemy-prowadnic/system-szuflad/blum-boki-szuflady-legrabort-wysm--nl%253d300-stalowy--antracyt-mat--770m3002s--p3510733>

Zeskanuj kod QR, aby przejść bezpośrednio na stronę internetową produktu.



Technologia ruchu

Blum zestaw zębatek do synchronizacji Tip-On dla LEGRABOX / MOVENTO T57.7400.01

Numer artykułu

78831/0330

Blum reling do synchronizacji Tip-On dla LEGRABOX / MOVENTO ZST.1160W

Numer artykułu

78831/0331

Długość

1160 mm

Blum jednostka Tip-On Blumotion, typ – S1, do LEGRABOX / MOVENTO, T60L7140

Numer artykułu

78831/0752

dodatkowe informacje <http://www.jaf-polska.pl/shop/okucia-meblowe/szuflady--systemy-prowadnic/system-szuflad/blum-boki-szuflady-legrabox-wysm--nl%253d300-stalowy--antracyt-mat--770m3002s--p3510733>

Zeskanuj kod QR, aby przejść bezpośrednio na stronę internetową produktu.

