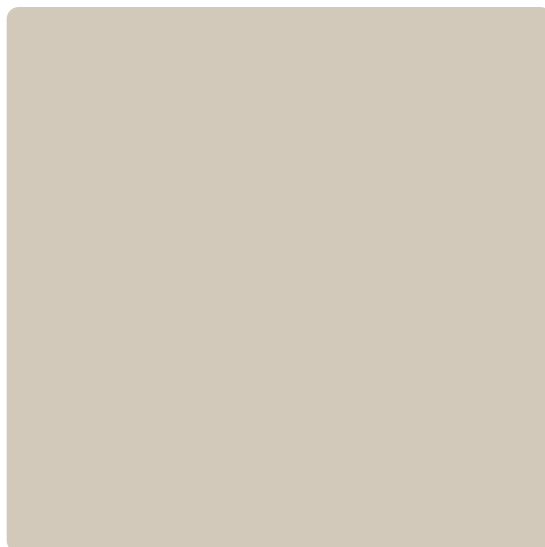


Obrzeże ABS Szary Taupe U750 ST9

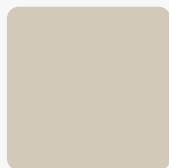
Numer artykułu Szerokość Grubość x Długość
24744/0750 **23 mm** **0,8 x 75 000 mm**

Obrzeża ABS (akrylonitryl butadien styren) oraz PCV (polichlorek winylu) są najwyższej jakości materiałami wykorzystywanymi do produkcji mebli. Materiały te, wykorzystywane w meblarstwie do oklejania wąskich płaszczyzn prostych oraz profilowanych, umożliwiają łatwe zabezpieczenie krawędzi, dodatkowo nadając elementowi niepowtarzalny charakter. Kolorystyka obrzeża jest dopasowana do płaszczyzny płyty, dzięki czemu możemy osiągnąć pożądaną efekt.

Zdjęcie produktu ma charakter poglądowy i prezentuje tylko wycinek całości produktu, nie prezentuje koloru, wzoru i struktury całego produktu. W związku z cechami produktu, nie ma dwóch identycznych produktów (np. w zakresie koloru, struktury i wzoru), różnice występują również w obrębie tego samego produktu.



DEKOR



Szary U750 ST9
Tekstura powierzchni Matowa

CECHY PRODUKTU

SPECYFIKACJA

Grubość	0.8 mm
Szerokość	23 mm
Długość	75 000 mm
Waga	0,06 kg
Obrzeże	
Typ	Obrzeże ABS

dotatkowe informacje <http://www.jaf-polska.pl/shop/plyty-i-sklejki/obrzeza/obrzeza-abs/obrzeze-abs-szary-taupe-u750-st9-p3049079>

Zeskanuj kod QR, aby przejść bezpośrednio na stronę internetową produktu.

