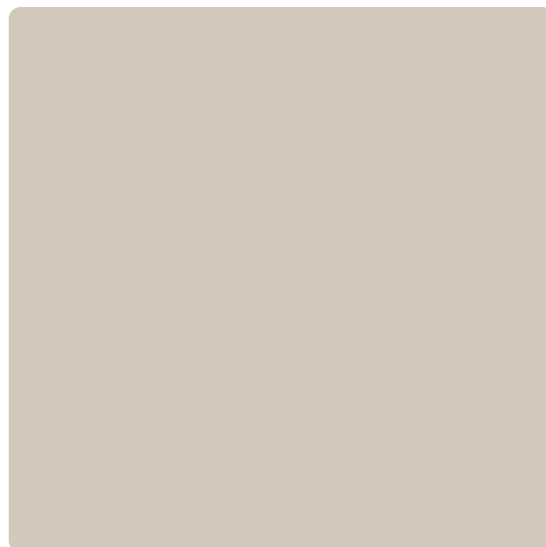


Płyta laminowana Szary Taupe U750 ST9 Egger, FSC MIX

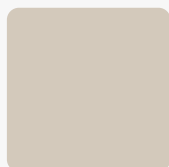
Numer artykułu	Długość	Szerokość	Grubość
13021/0750	2 800 mm	2 070 mm	10 mm

Płyty melaminowane, są podstawowym materiałem stosowanym do produkcji mebli wykonanych na bazie trójwarstwowej płyty wiórowej lub płyty MDF pokrytej jednostronnie lub dwustronnie papierami nasyconymi żywicami termoutwardzalnymi, co nadaje im ostateczne wykończenie płaszczyzn nie wymagające dalszej obróbki. Wysoka trwałość powierzchni, odporność na zarysowania, zabrudzenia i działanie czynników zewnętrznych, połączona z bogatą gamą kolorystyczną oraz różnorodnością struktur, tworzą z płyty melaminowanej podstawowe narzędzie dla projektantów wnętrz jak i też producentów mebli.

Zdjęcie produktu ma charakter poglądowy i prezentuje tylko wycinek całości produktu, nie prezentuje koloru, wzoru i struktury całego produktu. W związku z cechami produktu, nie ma dwóch identycznych produktów (np. w zakresie koloru, struktury i wzoru), różnice występują również w obrębie tego samego produktu.



DEKOR



Szary U750 ST9

Tekstura powierzchni Matowa

CECHY PRODUKTU



Łatwa pielęgnacja



Światłotrwała



Higieniczna



Powłoka antybakteryjna



EN 14322



EN 312

P2

Klasa emisji E1

SPECYFIKACJA

Grubość

10 mm

dotatkowe informacje <http://www.jaf-polska.pl/shop/plyty-i-sklejki/plyty-meblowe/plyty-melaminowane/plyta-laminowana-szary-taupe-u750-st9-egger-fsc-mix-p16963251>

Zeskanuj kod QR, aby przejść bezpośrednio na stronę internetową produktu.



DREWNO - NASZ ŚWIAT

Szerokość	2 070 mm
Długość	2 800 mm
Waga	42,31 kg

Płyta	
Certyfikat	FSC®-C111141
Płyta nośna	Płyty wiórowe

dodatkowe informacje <http://www.jaf-polska.pl/shop/plyty-i-sklejki/plyty-meblowe/plyty-melaminowane/plyta-laminowana-szary-taupe-u750-st9-egger--fsc-mix-p16963251>

Zeskanuj kod QR, aby przejść bezpośrednio na stronę internetową produktu.

