

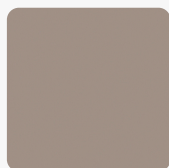
Obrzeże ABS do Glina Szata K096 SU

Numer artykułu	Szerokość	Grubość x Długość
25424/0127	22 mm	0,8 x 150.000 mm

Obrzeża ABS (akrylonitryl butadien styren) oraz PCV (polichlorek winylu) są najwyższej jakości materiałami wykorzystywanymi do produkcji mebli. Materiały te, wykorzystywane w meblarstwie do oklejania wąskich płaszczyzn prostych oraz profilowanych, umożliwiają łatwe zabezpieczenie krawędzi, dodatkowo nadając elementowi niepowtarzalny charakter. Kolorystyka obrzeża jest dopasowana do płaszczyzny płyty, dzięki czemu możemy osiągnąć pożądany efekt.

Zdjęcie produktu ma charakter poglądowy i prezentuje tylko wycinek całości produktu, nie prezentuje koloru, wzoru i struktury całego produktu. W związku z cechami produktu, nie ma dwóch identycznych produktów (np. w zakresie koloru, struktury i wzoru), różnice występują również w obrębie tego samego produktu.

DEKOR



Glina Szata K096 SU
Tekstura powierzchni Supermat

CECHY PRODUKTU

SPECYFIKACJA

Grubość	0.8 mm
Szerokość	22 mm
Długość	150 000 mm
Waga	0,034 kg

dodatkowe informacje <http://www.jaf-polska.pl/shop/plyty-i-sklejki/obrzeza/obrzeza-abs/obrzeze-abs-do-glina-szata-k096-su~p16912603>

Zeskanuj kod QR, aby przejść bezpośrednio na stronę internetową produktu.

