

Obrzeże ABS do Macchiato U8533 BS

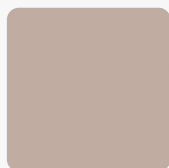
Numer artykułu	Szerokość	Grubość x Długość
25435/0125	43 mm	0,8 x 50 000 mm

Obrzeża ABS (akrylonitryl butadien styren) oraz PCV (polichlorek winylu) są najwyższej jakości materiałami wykorzystywanymi do produkcji mebli. Materiały te, wykorzystywane w meblarstwie do oklejania wąskich płaszczyzn prostych oraz profilowanych, umożliwiają łatwe zabezpieczenie krawędzi, dodatkowo nadając elementowi niepowtarzalny charakter. Kolorystyka obrzeża jest dopasowana do płaszczyzny płyty, dzięki czemu możemy osiągnąć pożądaną efekt.

Zdjęcie produktu ma charakter poglądowy i prezentuje tylko wycinek całości produktu, nie prezentuje koloru, wzoru i struktury całego produktu. W związku z cechami produktu, nie ma dwóch identycznych produktów (np. w zakresie koloru, struktury i wzoru), różnice występują również w obrębie tego samego produktu.



DEKOR



Macchiato U8533 BS
Tekstura powierzchni Skórka

CECHY PRODUKTU

SPECYFIKACJA

Grubość	0.8 mm
Szerokość	43 mm
Długość	50 000 mm
Waga	0,02 kg

dodatkowe informacje <http://www.jaf-polska.pl/shop/płyty-i-sklejki/obrzeza/obrzeza-abs/obrzeze-abs-do-macchiato-u8533-bs-p16794489>

Zeskanuj kod QR, aby przejść bezpośrednio na stronę internetową produktu.

