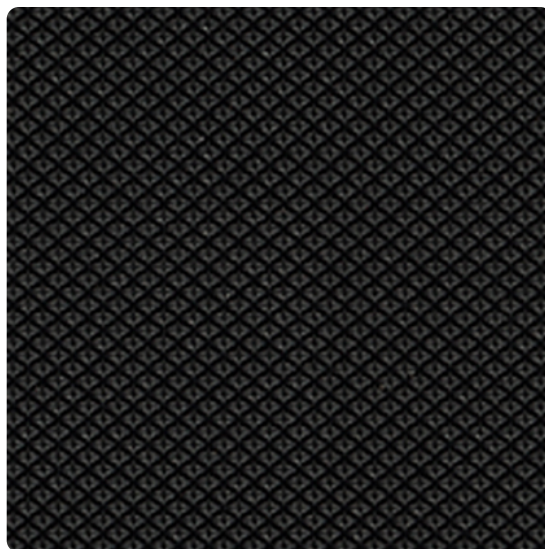


## Płyta laminowana antypoślizgowa Antracyt Grip Finsa

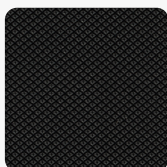
Numer artykułu	Długość	Szerokość	Grubość
<b>14120/0003</b>	<b>2 440 mm</b>	<b>1 220 mm</b>	<b>16 mm</b>

Ta wysokiej jakości powierzchnia antypoślizgowa to połączenie eleganckiej estetyki z doskonałymi właściwościami ochronnymi, które idealnie podkreślą unikalny charakter Twojej kuchni. Nasza kolekcja antypoślizgowych powierzchni dekoracyjnych, inspirowana najnowszymi trendami, obejmuje cztery unikalne kolory, które harmonijnie współgrają z elementami kuchennego wyposażenia. Powierzchnie te są dostępne w formacie 2440x1220x16 mm, na wiórowej płycie bazowej z obniżoną emisją formaldehydu (E-Z), co dodatkowo podkreśla ich jakość i dbałość o środowisko.

Zdjęcie produktu ma charakter poglądowy i prezentuje tylko wycinek całości produktu, nie prezentuje koloru, wzoru i struktury całego produktu. W związku z cechami produktu, nie ma dwóch identycznych produktów (np. w zakresie koloru, struktury i wzoru), różnice występują również w obrębie tego samego produktu.



### DEKOR



#### Antracyt Grip

Tekstura powierzchni Grip

### CECHY PRODUKTU



Łatwa pielęgnacja



Światłotrwała



Higieniczna



EN 14322



EN 312

P2

Klasa emisji E1

### SPECYFIKACJA

Grubość

**16 mm**

dotatkowe informacje <http://www.jaf-polska.pl/shop/plyty-i-sklejki/plyty-meblowe/plyty-melaminowane/plyta-laminowana-antypoślizgowa-antracyt-grip-finsa-p16718818>

Zeskanuj kod QR, aby przejść bezpośrednio na stronę internetową produktu.



## DREWNO - NASZ ŚWIAT

Szerokość **1 220 mm**

Długość **2 440 mm**

Waga **33,341 kg**

### Płyta

Płyta nośna **Płyty wiórowe**

dodatkowe informacje <http://www.jaf-polska.pl/shop/plyty-i-sklejki/plyty-meblowe/plyty-melaminowane/plyta-laminowana-antypoślizgowa-antracyt-grip-finsa-p16718818>

Zeskanuj kod QR, aby przejść bezpośrednio na stronę internetową produktu.

