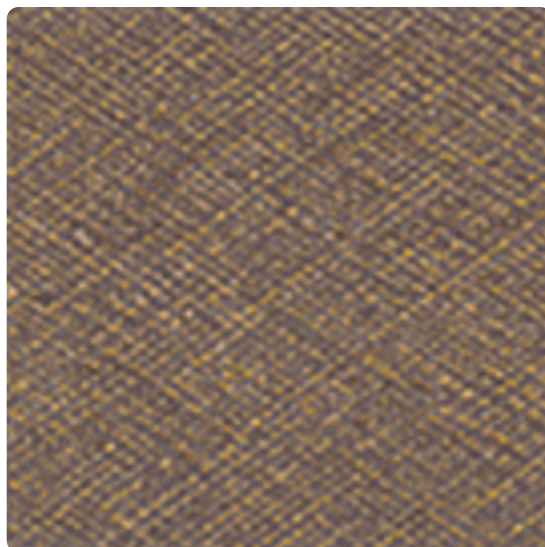


Obrzeże ABS Brąz Diamentowy Szczotkowany F8930 R2

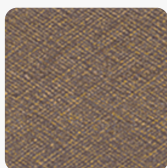
Numer artykułu Szerokość Grubość x Długość
24379/8930 **23 mm** **1 x 75 000 mm**

Obrzeża ABS (akrylonitryl butadien styren) oraz PCV (polichlorek winylu) są najwyższej jakości materiałami wykorzystywanymi do produkcji mebli. Materiały te, wykorzystywane w meblarstwie do oklejania wąskich płaszczyzn prostych oraz profilowanych, umożliwiają łatwe zabezpieczenie krawędzi, dodatkowo nadając elementowi niepowtarzalny charakter. Kolorystyka obrzeża jest dopracowana do płaszczyzny płyty, dzięki czemu możemy osiągnąć pożądaną efekt.

Zdjęcie produktu ma charakter poglądowy i prezentuje tylko wycinek całości produktu, nie prezentuje koloru, wzoru i struktury całego produktu. W związku z cechami produktu, nie ma dwóch identycznych produktów (np. w zakresie koloru, struktury i wzoru), różnice występują również w obrębie tego samego produktu.



DEKOR



Tekstura powierzchni Diamond brushed

CECHY PRODUKTU

SPECYFIKACJA

Grubość	1 mm
Szerokość	23 mm
Długość	75 000 mm
Waga	0,065 kg
Obrzeże	
Typ	Obrzeże ABS

dodatkowe informacje <http://www.jaf-polska.pl/shop/plyty-i-sklejki/obrzeza/obrzeza-abs/obrzeze-abs-braz-diamontowy-szczotkowany-f8930-r2-p16392334>

Zeskanuj kod QR, aby przejść bezpośrednio na stronę internetową produktu.

