

Gardin Alu kątownik 22x35 do kratownicy

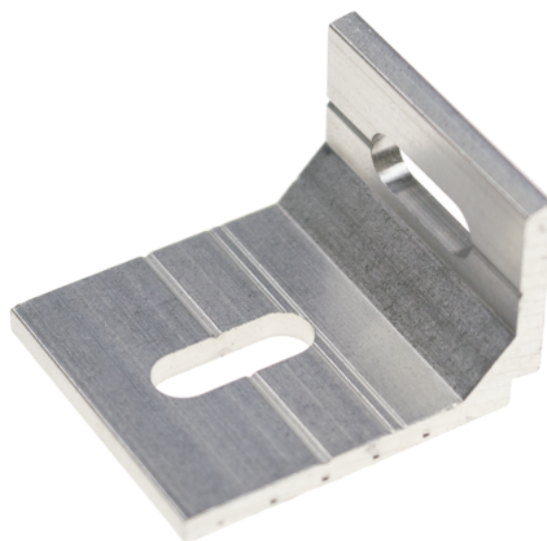
Numer artykułu	Grubość	Długość	Szerokość
55649/0031	22 mm	35 mm	30 mm

Kątownik do łączenia legarów w układzie kratownicy.

20 sztuk w opakowaniu.

System legarów profilowanych Gardin Alu to kompleksowe rozwiązanie, które redefiniuje standardy wygody, solidności i łatwości montażu. Obejmuje on nie tylko profile aluminiowe, lecz także dedykowane klipsy i akcesoria, umożliwiające szybkie i precyzyjne łączenie elementów. Wszystkie komponenty zostały zaprojektowane tak, aby idealnie współgrały ze sobą, tworząc wytrzymałą konstrukcję o doskonałym spasowaniu. Dzięki innowacyjnemu podejściu, montaż jest niezwykle prosty i intuicyjny, co znacząco przyspiesza proces budowy. System oferuje także wyższą sztywność i trwałość, spełniając nawet najbardziej wymagające oczekiwania klientów. Gardin Alu to idealne rozwiązanie dla tych, którzy poszukują najwyższej jakości i wygody w montażu.

Zdjęcie produktu ma charakter poglądowy i prezentuje tylko wycinek całości produktu, nie prezentuje koloru, wzoru i struktury całego produktu. W związku z cechami produktu, nie ma dwóch identycznych produktów (np. w zakresie koloru, struktury i wzoru), różnice występują również w obrębie tego samego produktu.



CECHY PRODUKTU

SPECYFIKACJA

Grubość	22 mm
Szerokość	30 mm
Długość	35 mm
Waga	5 kg

dodatkowe informacje <http://www.jaf-polska.pl/shop/taras/akcesoria-tarasowe/do-kompozytu/gardin-alu-katownik-22x35-do-kratownicy-p16204470>

Zeskanuj kod QR, aby przejść bezpośrednio na stronę internetową produktu.

