

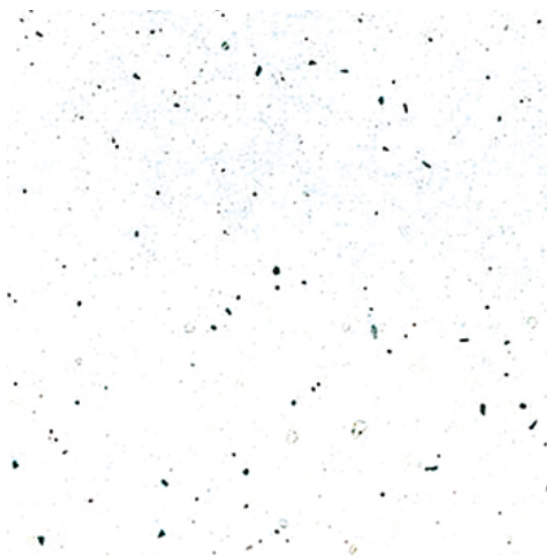
Blat Square Edge Andromeda Biała K217 GM Kronospan

Numer artykułu	Grubość	Długość	Szerokość
50192/0217	38 mm	4 100 mm	1 200 mm

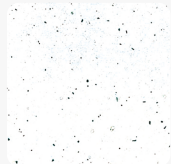
[SKONFIGURUJ BLAT](#)

Blaty robocze produkowane są na bazie płyty wiórowej, pokrytej jednostronnie laminatami HPL lub CPL metodą postformingową. Nowoczesne wzornictwo połączone z wysokiej klasy materiałami wykończeniowymi oraz bogata kolorystyka obejmująca kilkadziesiąt dekorów w różnych strukturach powierzchni, powodują, że nawet najbardziej wyszukana aranżacja wnętrza może znaleźć swoje spełnienie.

Zdjęcie produktu ma charakter poglądowy i prezentuje tylko wycinek całości produktu, nie prezentuje koloru, wzoru i struktury całego produktu. W związku z cechami produktu, nie ma dwóch identycznych produktów (np. w zakresie koloru, struktury i wzoru), różnice występują również w obrębie tego samego produktu.



DEKOR



Andromeda Biała K217 GM
Tekstura powierzchni Glitter Matt

CECHY PRODUKTU



Łatwa pielęgnacja



Higieniczna

EN EN 312



EN EN 438-4



Profil L

SPECYFIKACJA

Grubość	38 mm
Szerokość	1 200 mm

dodatkowe informacje <http://www.jaf-polska.pl/shop/plyty-i-sklejki/blaty-robocze/blaty-robocze-laminowane/blat-square-edge-andromeda-biala-k217-gm-kronospan~p15311871>

Zeskanuj kod QR, aby przejść bezpośrednio na stronę internetową produktu.



DREWNO - NASZ ŚWIAT

Długość	4 100 mm
Waga	130 kg
Płyta	
Zastosowanie	Kolekcja kuchenna i meblowa
Płyta nośna	Płyty wiórowe
Blat	
Materiał blatu	Błaty robocze laminowane
Profilowanie	Dwustronne zaoblenie
Kąt krawędzi	5,5 mm

AKCESORIA**Obrzeża ABS****Obrzeże ABS do Blat Andromeda Biała K217 GM Kronospan**

Numer artykułu

25426/0006

Szerokość

42 mm

dodatkowe informacje <http://www.jaf-polska.pl/shop/plyty-i-sklejki/blaty-robocze/blaty-robocze-laminowane/blat-square-edge-andromeda-biala-k217-gm-kronospan~p15311871>

Zeskanuj kod QR, aby przejść bezpośrednio na stronę internetową produktu.

