

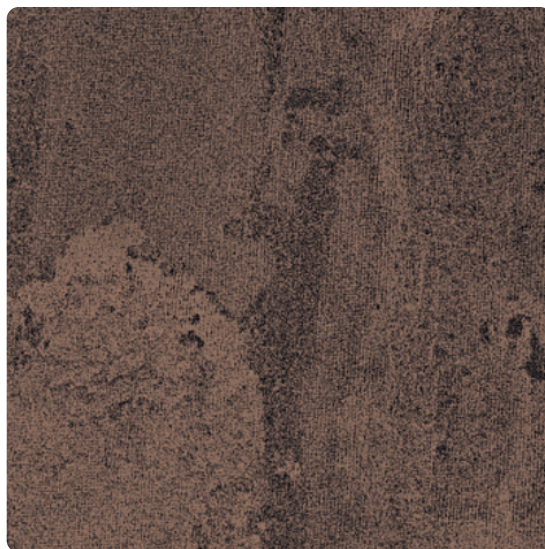
Blat Square Edge Beton Rdzawy K351 RT Kronospan

Numer artykułu	Grubość	Długość	Szerokość
50192/0351	38 mm	4 100 mm	1 200 mm

[SKONFIGURUJ BLAT](#)

Blaty robocze produkowane są na bazie płyty wiórowej, pokrytej jednostronnie laminatami HPL lub CPL metodą postformingową. Nowoczesne wzornictwo połączone z wysokiej klasy materiałami wykończeniowymi oraz bogata kolorystyka obejmująca kilkadziesiąt dekorów w różnych strukturach powierzchni, powodują, że nawet najbardziej wyszukana aranżacja wnętrza może znaleźć swoje spełnienie.

Zdjęcie produktu ma charakter poglądowy i prezentuje tylko wycinek całości produktu, nie prezentuje koloru, wzoru i struktury całego produktu. W związku z cechami produktu, nie ma dwóch identycznych produktów (np. w zakresie koloru, struktury i wzoru), różnice występują również w obrębie tego samego produktu.



DEKOR



Beton Rdzawy K351 RT
Tekstura powierzchni Rust

CECHY PRODUKTU



Łatwa pielęgnacja



Higieniczna

EN EN 312



EN 438-4



Profil L

SPECYFIKACJA

Grubość	38 mm
Szerokość	1 200 mm

dodatkowe informacje <http://www.jaf-polska.pl/shop/plyty-i-sklejki/blaty-robocze/blaty-robocze-laminowane/blat-square-edge-beton-rdzawy-k351-rt-kronospan-p15311868>

Zeskanuj kod QR, aby przejść bezpośrednio na stronę internetową produktu.



DREWNO - NASZ ŚWIAT

Długość	4 100 mm
Waga	130 kg
Płyta	
Zastosowanie	Kolekcja kuchenna i meblowa
Płyta nośna	Płyty wiórowe
Blat	
Materiał blatu	Blaty robocze laminowane
Profilowanie	Dwustronne zaoblenie
Kąt krawędzi	5,5 mm

AKCESORIA

Obrzeża ABS

Obrzeże ABS do Beton Rdzawy K351 RT Hranipex

Numer artykułu	Szerokość
25347/0136	42 mm

Obrzeże ABS do Beton Rdzawy K351 RT

Numer artykułu	Szerokość
25437/0003	43 mm

Obrzeże ABS do Blat Beton Rdzawy K351 RT Kronospan

Numer artykułu	Szerokość
25426/0018	42 mm

dodatkowe informacje <http://www.jaf-polska.pl/shop/plyty-i-sklejki/blaty-robocze/blaty-robocze-laminowane/blat-square-edge-beton-rdzawy-k351-rt-kronospan-p15311868>

Zeskanuj kod QR, aby przejść bezpośrednio na stronę internetową produktu.

