

## Blum bok MERIVOBX, wys, M (91 mm), dł.300 mm, antracyt mat ,lewy/prawy, 470M3002S

Numer artykułu	Grubość	Długość	Szerokość
78831/1722	0 mm	300 mm	0 mm

Komplet boków do szuflady MERIVOBX w kolorze antracyt mat  
Wysokość boku: M (91 mm)

Materiał: stal

Wzornictwo: gładki

Dł.: 300 mm

Montaż boków szuflady z frontem: Mocowanie frontu

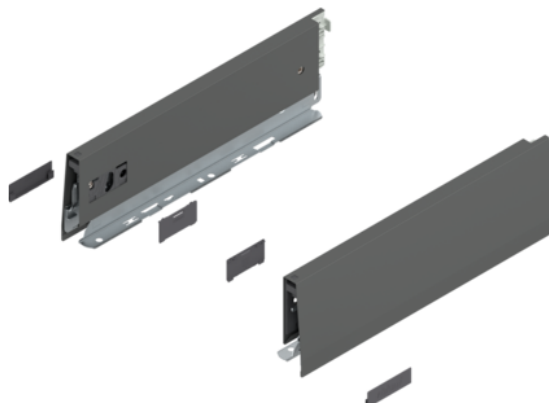
Montaż boków szuflady ze ścianką tylną: przez zatrzaśnięcie (stalowa ścianka tylna lub uchwyt drewnianej ścianki tylnej)

Długość boku szuflady (wymiar wewnętrzny szuflady): 290 mm

Regulacja wysokości: tak

Montaż boków szuflady do dna: przez zaciskanie lub przez przykręcanie

Grubość dna: 16 mm.



Zdjęcie produktu ma charakter poglądowy i prezentuje tylko wycinek całości produktu, nie prezentuje koloru, wzoru i struktury całego produktu. W związku z cechami produktu, nie ma dwóch identycznych produktów (np. w zakresie koloru, struktury i wzoru), różnice występują również w obrębie tego samego produktu.

## CECHY PRODUKTU

### SPECYFIKACJA

Długość	300 mm
Waga	1,03 kg
<b>Akcesoria meblowe</b>	
Grupa produktowa	Systemy skrzynkowe
Powierzchnia	Mat
Kolor	Antracyt Mat
Symbol producenta	470M3002S
Nominalna długość	300 mm

dotatkowe informacje <http://www.jaf-polska.pl/shop/okucia-meblowe/szuflady--systemy-prowadnic/system-szuflad/blum-bok-merivobx--wys--m-91-mm--dl300-mm--antracyt-mat--lewyprawy--470m3002s--p14981157>

Zeskanuj kod QR, aby przejść bezpośrednio na stronę internetową produktu.



#### Akcesoria meblowe

Wykonanie **Lewy i prawy**

#### Szuflady, Systemy prowadnic

Wysokość boku **91 mm**

Wysokość systemu **M**

## AKCESORIA

### System szuflad

**Blum mocowanie frontu dolne MERIVOBX, wkręty, symetryczne, ZF4.1002**

Numer artykułu

**78831/1858**

**Blum mocowanie frontu dolne MERIVOBX, EXPANDO T, symetryczne, ZF4.10T2**

Numer artykułu

**78831/1860**

**Blum mocowanie frontu dolne MERIVOBX, INSERTA, symetryczne, ZF4.10I2**

Numer artykułu

**78831/1859**

**Blum mocowanie frontu górne MERIVOBX, wkręty, symetryczne, ZF4.5002**

Numer artykułu

**78831/1861**

**Blum mocowanie frontu górne MERIVOBX, INSERTA, symetryczne, ZF4.50I2**

Numer artykułu

**78831/1862**

**Blum mocowanie frontu górne MERIVOBX, EXPANDO T, symetryczne, ZF4.50T2**

Numer artykułu

**78831/1863**

dotatkowe informacje <http://www.jaf-polska.pl/shop/okucia-meblowe/szuflady--systemy-prowadnic/system-szuflad/blum-bok-merivobox--wys--m-91-mm--dl300-mm--antracyt-mat--lewyprawy--470m3002s--p14981157>

Zeskanuj kod QR, aby przejść bezpośrednio na stronę internetową produktu.

