



DREWNO - NASZ ŚWIAT

DLA MEBLARSTWA



Zdjęcie produktu ma charakter poglądowy i prezentuje tylko wycinek całości produktu, nie prezentuje koloru, wzoru i struktury całego produktu. W związku z cechami produktu, nie ma dwóch identycznych produktów (np. w zakresie koloru, struktury i wzoru), różnice występują również w obrębie tego samego produktu.

Płyty meblowe

Zapraszamy do świata płyt JAF Polska

Znajdziesz u nas wszystko, co potrzebne do profesjonalnej produkcji mebli. W JAF Polska kupisz płyty, dekory, gotowe fronty oraz blaty. Możesz wybierać spośród kompleksowej oferty renomowanych firm, takich jak Egger, Kronospan, Innovus, Cleaf czy Finsa.

Dla wygody klientów uruchomiliśmy nowoczesną linię produkcyjną Homag, którą połączyliśmy z usługą cięcia i okleinowania online WebCut — dostępną 24h online.

Zawsze dbamy o to, aby asortyment odpowiadał aktualnym trendom aranżacji wnętrz. Dlatego nasza gama produktów jest stale aktualizowana i wzbogacana o branżowe nowości.

W JAF Polska zamówisz m.in.:

- Płyty melaminowane
- Płyty formowane
- Blaty robocze
- Panele ściennie
- Fronty akrylowe i lakierowane
- Obrzeża meblowe
- Płyty MDF i wiórowe
- Dekory i laminaty
- Laminaty kompaktowe HPL

Płyty melaminowane

Powstają w wyniku połączenia surowej płyty wiórowej (lub MDF) i ozdobnej warstwy dekoracyjnej, którą pokrywa się żywicą termoutwardzalną. Paleta dekorów jest wręcz nieograniczona, a ich wygląd dopełnia struktura powierzchni. Największe zalety to szeroka gama zastosowań i łatwość obróbki. Znakomity materiał do wyrobu mebli, jak i kompleksowej aranżacji wnętrz.

Płyty melaminowane produkowane są w grubościach od 8mm do 38mm i formatach 2800 mm x 2070 mm oraz 5610 mm x 2070 mm. Istnieje również możliwość zamówienia materiału niestandardowej długości. Posiadamy też płyty o specyficznych parametrach technicznych — np. trudnopalne, które są przeznaczone do stosowania m.in. w budynkach użyteczności publicznej. W JAF Polska znajdziesz, zamówisz i dotniesz płyty samych wiodących producentów.



Produkty EGGER zapewniają absolutną spójność dekorów i struktur oraz nieograniczone możliwości kompozycyjne. Wszystkie dekory z kolekcji dostępne są na klasycznych płytach wiórowych, MDF, komórkowych oraz laminatach. Harmonijne dopasowanie całej gamy produktów z pewnością doceni zarówno architekt, stolarz, jak i każdy wymagający klient. Efektowną kolekcję uzupełnia ponad 3000 wariantów obrzeży. Jakość wykonania struktur nie tylko widać, ale przede wszystkim czuć w dotyku

Zdjęcie produktu ma charakter poglądowy i prezentuje tylko wycinek całości produktu, nie prezentuje koloru, wzoru i struktury całego produktu. W związku z cechami produktu, nie ma dwóch identycznych produktów (np. w zakresie koloru, struktury i wzoru), różnice występują również w obrzebie tego samego produktu.



kronospan

Wiodący producent wysokiej klasy materiałów drewnopochodnych przeznaczonych dla branży meblarskiej. Korzysta zarówno z drewna certyfikowanego, jak i użytkowego oraz recyklingowego. Prowadzi produkcję w ramach zrównoważonego rozwoju – stosując do tego celu innowacyjne technologie. Sto dwadzieścia lat doświadczenia w produkcji płyt drewnopochodnych czyni Kronospan pionierami tej branży. Priorytetami firmy nadal pozostały najwyższa jakość oraz spójność oferowanych produktów.

Zdjęcie produktu ma charakter poglądowy i prezentuje tylko wycinek całości produktu, nie prezentuje koloru, wzoru i struktury całego produktu. W związku z cechami produktu, nie ma dwóch identycznych produktów (np. w zakresie koloru, struktury i wzoru), różnice występują również w obrębie tego samego produktu.



innovus[®]

Decorative Products

Dekoracyjna marka firmy Sonae Arauco, czyli międzynarodowego producenta płyt na bazie drewna. Produkty marki Innovus pokrywa żywica melaminowa posiadająca certyfikowane walory antybakteryjne. Kreatywne podejście producenta idzie w parze z najwyższą trwałością wykonania — ugruntowaną już od kilkudziesięciu lat na rynku. Oferowane rozwiązania są przyjazne środowisku i zgodne z wymogami budownictwa ekologicznego. Paleta obejmuje harmonijne zestawienia dekorów oraz efektownych w dotyku struktur.

Zdjęcie produktu ma charakter poglądowy i prezentuje tylko wycinek całości produktu, nie prezentuje koloru, wzoru i struktury całego produktu. W związku z cechami produktu, nie ma dwóch identycznych produktów (np. w zakresie koloru, struktury i wzoru), różnice występują również w obrębie tego samego produktu.



CLEAF

Włoskie płyty meblowe Cleaf to synonim stylu rodem ze słonecznej Italii. Charakteryzuje je luksusowy design, głębokie struktury oraz mała powtarzalność wzoru na całej powierzchni płyty. Dekoracyjne płyty melaminowane mają grubsza, bardziej odporną na ścieranie oraz zarysowana warstwę dekoracyjną. Najwyższa jakość i trwałość to efekt opatentowanej technologii produkcji. W kolekcji znajdziemy różnorodne wzory, które obejmują motywy drewna, jak i fantazyjne wzory, takie jak tkanina, beton lub skóra.

Zdjęcie produktu ma charakter poglądowy i prezentuje tylko wycinek całości produktu, nie prezentuje koloru, wzoru i struktury całego produktu. W związku z cechami produktu, nie ma dwóch identycznych produktów (np. w zakresie koloru, struktury i wzoru), różnice występują również w obrębie tego samego produktu.



Finsa

Finsa od prawie stu lat zajmuje się przemysłowym przetwarzaniem drewna, projektując i produkując dekoracyjne i techniczne rozwiązania dla otaczających przestrzeni. W związku ze środowiskiem naturalnym, firma Finsa kontynuuje działania mające na celu zaspokojenie potrzeb sektora mieszkaniowego i budowlanego. Produkuje i przetwarza wyroby drewnopochodne: płyty, powierzchnie dekoracyjne, elementy mebli i podłogi laminowane. W ich procesach, opartych na rozwoju innowacyjności, wzornictwie i cyrkularności, drewno nie traci swoich właściwości, lecz zwiększa wydajność.

Zdjęcie produktu ma charakter poglądowy i prezentuje tylko wycinek całości produktu, nie prezentuje koloru, wzoru i struktury całego produktu. W związku z cechami produktu, nie ma dwóch identycznych produktów (np. w zakresie koloru, struktury i wzoru), różnice występują również w obrębie tego samego produktu.



PŁYTY TRUDNOPALNE FLAMMEX/STOPFIRE B/B1/M1

Niezastąpione wszędzie tam, gdzie wymogi bezpieczeństwa egzekwują stosowanie materiałów o zwiększonej odporności ogniowej. Charakteryzuje je obniżona zawartość substancji łatwopalnych, dzięki czemu skutecznie spowalniają rozwój płomieni i ograniczają dymienie. Spełniają certyfikaty odporności ogniowej. Oferujemy płyty wiórowe trudnopalne EGGER w Euroklasie B-s1, d0 oraz B-s2, d0 na standardowym nośniku P2, na nośniku odpornym na wilgoć HYDRO P3, płyty MDF trudnopalne FLAMMEX. Płyty na standardowym nośniku posiadają specjalne powłoki ogniochronne o grubości 0,3 mm. W asortymencie posiadamy również płyty trudnopalne FIRE X od Sonae Arauco.

Zdjęcie produktu ma charakter poglądowy i prezentuje tylko wycinek całości produktu, nie prezentuje koloru, wzoru i struktury całego produktu. W związku z cechami produktu, nie ma dwóch identycznych produktów (np. w zakresie koloru, struktury i wzoru), różnice występują również w obrębie tego samego produktu.



PŁYTY WILGOCIOODPORNE

Spośród płyt wilgocioodpornych, w naszym asortymencie znaleźć można płyty wiórowe (P5), płyty MDF (MR), sklejki oraz OSB (które samo w sobie jest materiałem odpornym na wilgoć). Swoje zastosowanie znajdują tak w meblarstwie jak i w przemyśle. Laminowane płyty wiórowe wykorzystywane są chętnie w nowoczesnych kuchniach i innych pomieszczeniach, gdzie zabudowa narażona jest na kontakt z wodą. Płyty MDF cieszą się natomiast dużym powodzeniem w budownictwie jako materiał konstrukcyjny o dużej gęstości, który spotykamy między innymi w hotelach, szpitalach, laboratoriach czy obiektach sportowych. Na szczycie hierarchii odporności na wilgoć stoją laminaty ciśnieniowe HPL, spełniające najwyższe wymagania sanitarne oraz higieniczne.

Zdjęcie produktu ma charakter poglądowy i prezentuje tylko wycinek całości produktu, nie prezentuje koloru, wzoru i struktury całego produktu. W związku z cechami produktu, nie ma dwóch identycznych produktów (np. w zakresie koloru, struktury i wzoru), różnice występują również w obrębie tego samego produktu.



Zdjęcie produktu ma charakter poglądowy i prezentuje tylko wycinek całego produktu. Drewno jest surowcem naturalnym o różnorodnej strukturze, usłojeniu i barwie. W związku z naturalnymi cechami drewna nie ma dwóch identycznych produktów, różnice występują również w obrębie tego samego produktu, co świadczy o naturalnym pochodzeniu produktu.

Płyty fornirowane

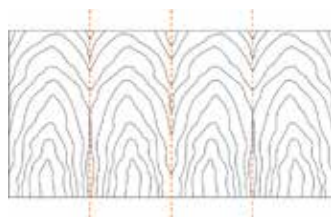
W ofercie posiadamy bogaty wybór płyt wiórowych fornirowanych okleinami naturalnymi. Płyty fornirowane to gotowe półfabrykaty, które od lat cieszą się dużym zainteresowaniem nie tylko w przemyśle meblarskim. Chętnie wykorzystywane przez producentów stolarki, jak i światowej sławy projektantów wnętrz.

Forniry to szlachetne materiały, których nie zastąpi nawet najdroższy laminat. Naturalny sposób na autentycznie drewniane meble oraz powierzchnie — bez użycia ciężkiego drewna litego. Oferują pełną dowolność wykończenia warstwy zewnętrznej. Do stosowania w meblarstwie, sztuknictwie, produkcji instrumentów muzycznych oraz jako luksusowe elementy wystroju wnętrz.

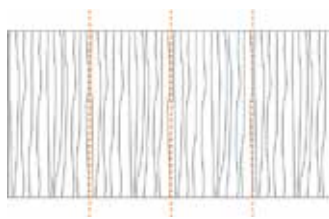
Zalety płyt fornirowanych:

- Naturalny wygląd i pochodzenie
- Skrócenie procesu produkcji
- Obejdzie się bez gilotyny, spajarki, nakładarki i prasy
- Lakierowanie od wysokiego połysku po tępy mat
- Nieskończone możliwości wykończenia warstwy zewnętrznej

Dostępne wzory ułożenia:



Flader



Fryza

Na zamówienie także
Mix i Półflader

Płyty MDF

W ofercie posiadamy bogaty wybór płyt wiórowych i MDF fornirowanych okleinami naturalnymi. Płyty fornirowane to gotowe półfabrykaty, które od lat cieszą się dużym zainteresowaniem nie tylko w przemyśle meblarskim. Chętnie wykorzystywane przez producentów stolarki, jak i światowej sławy projektantów wnętrz.

Materiał drewnopochodnym, który z powodzeniem zastępuje naturalne drewno. Powstaje w wyniku sprasowania wiórek drzewnych z dodatkiem klejów oraz utwardzaczy organicznych — poddanych działaniu wysokiego ciśnienia i temperatury. Dzięki temu materiał posiada jednorodną gęstość oraz skład surowcowy w całym przekroju. MDF zapewnia bardzo dobre parametry obrabialności mechanicznej przy zachowaniu stabilności wymiarowej.

MDF (MEDIUM DENSITY FIBREBOARD)

Płyta z włókien drzewnych o średniej gęstości. Powszechnie stosowana do produkcji mebli oraz artykułów wykańczania wnętrz. Na bazie MDF powstają fronty meblowe, listwy ozdobne i elementy stolarki budowlanej np. drzwi.



HDF (HIGH DENSITY FIBREBOARD)

Płyty o podwyższonej gęstości (powyżej 850 kg/m³) i zwiększonej twardości. Wykorzystywane jako materiał nośny do powlekania laminatami HPL i CPL, papierami żywicznymi oraz okleinami naturalnymi. Przeznaczone do użytkowania w pomieszczeniach suchych. Stosowane na plecy mebli, dna szuflad, szkielety mebli tapicerowanych oraz do produkcji paneli podłogowych.



MDF BARWIONY W MASIE

Kolorowa innowacja wśród rozwiązań meblarskich i dekoracyjnych. Charakteryzują się jednolitym kolorem materiału w całym przekroju płyty. Dzięki temu można osiągnąć zamierzony efekt kolorystyczny — bez konieczności oklejania. Nadają się również do głębokiego frezowania.



MDF LAMINOWANY

Płyta laminowana MDF jest formowana poprzez połączenie płyty bazowej MDF z zaimpregnowanym żywicą papierem dekoracyjnym. Materiał bazowy charakteryzuje się optymalną gęstością oraz gładką powierzchnią. W naszej ofercie znajdują Państwo szeroką gamę dekorów laminowanych Kronodesign® i Kronoart® oraz płyty do głębokiego frezowania MDF-MB firmy EGGER.



Płyty wiórowe

Drewnopochodny materiał przeznaczony do produkcji mebli. Popularny w budownictwie jako materiały izolacyjne, wykładzinowe, ścianki działowe oraz elementy wyposażenia wnętrz. Płyty wiórowe stanowią element bazowy do produkcji płyt laminowanych drewnopochodnych i lakierowanych, płyt fornirowanych, parapetów, paneli podłogowych, a także blatów kuchennych.

Płyty wiórowe są materiałem trójwarstwowym. Warstwa wewnętrzna zbudowana jest z wiórów grubszej frakcji, natomiast zewnętrzna z bardzo drobnych. Szlifowana powierzchnia płyt charakteryzuje się dzięki temu małą chropowatością oraz dużą wytrzymałością na rozwarstwianie i odrywanie. Można ją uszlachetniać poprzez laminowanie, lakierowanie, a także oklejanie. Dostępne warianty o podwyższonej wodoodporności i ognioodporności.

PŁYTY WIÓROWE P2

Podstawowy materiał do stosowania w warunkach suchych. Posiadają gładką powierzchnię oraz współgrają z dowolnymi powłokami. Dodatkową zaletą jest jasna barwa powierzchni – przydatna zwłaszcza w parze z jasnymi dekorami.



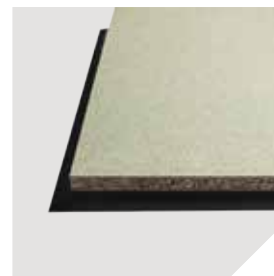
PŁYTY WIÓROWE WODOODPORNE P3

Stosowane jako zamiennik standardowej płyty wiórowej (P2) w warunkach zwiększonej wilgotności. Wykorzystywane do produkcji mebli łazienkowych lub blatów roboczych. Technologia produkcji polega na stosowaniu materiału wiążącego, który ogranicza pęcznienie. Możliwa aplikacja dowolnych powłok.



PŁYTY WIÓROWE WODOODPORNE P5

Płyta budowlana z certyfikatem do stosowania w warunkach wilgotnych. Odróżniają się wyjątkowo niską higroskopijnością. Spęcznienie płyty P5 po 24h w wodzie wynosi zaledwie 10 – 11%. Ze względu na swoje parametry mogą być również stosowane do celów nośnych. Możliwa aplikacja dowolnych powłok.



PŁYTY WIÓROWE TRUDNOPALNE FLAMMEX/STOPFIRE B/B1/M1

Materiał z charakterystyczną czerwoną warstwą rdzeniową. W przypadku zagrożenia pożarem spowalnia rozwój płomieni. Emituje niewielkie ilości dymu i ciepła. Płyty posiadają certyfikaty odporności ogniowej zgodnie z normą EN 13501-1 w klasie odporności ogniowej Euroclass B, DIN 4102-1 w B1, klasa odporności ogniowej M1 zgodnie z NF P 92-501. Odpowiednie do pokrywania melaminą lub jako materiał nośny w połączeniu z laminatem Flammex.



Laminaty kompaktowe HPL

Higiena to absolutny priorytet w miejscach pożytku publicznego. W tej kwestii bezkonkurencyjne są laminaty kompaktowe, zwane płytami HPL (High Pressure Laminate). Nie absorbują cieczy i są wodoodporne w całym przekroju płyty. Dzięki temu mogą być stosowane w wilgotnych pomieszczeniach, ale i regularnie czyszczone detergentami, a nawet wodą pod ciśnieniem. To wszystko bez jakichkolwiek obaw o odbarwienie i wyblaknięcie materiału.

Niech nie zwiedzie nikogo jak cienka jest to płyta. HPL są wytrzymałe na uszkodzenia, uderzenia oraz drgania. Struktura nie kruszy się, ani nie rozdziela — również na łączeniach. Wskazane do stosowania w pomieszczeniach o dużym natężeniu ruchu (np. obiekty handlowe, restauracje), podwyższonych wymaganiach higienicznych (np. laboratoria i szpitale) lub zwiększonej wilgotności (np. szatnie na siłowni lub basenie). Stosowane na: blaty, fronty, korpusy, okładziny ścienne, ścianki działowe i inne wyposażenia pomieszczeń. Proste w naprawie, jednolite kolorystycznie, długotrwałe, a ich obróbka nie wymaga dodatkowych narzędzi. Polecane wszędzie tam, gdzie niezbędna jest podwyższona odporność na wilgoć lub wysokie wymagania w zakresie higieny.



Zdjęcie produktu ma charakter poglądowy i prezentuje tylko wycinek całości produktu, nie prezentuje koloru, wzoru i struktury całego produktu. W związku z cechami produktu, nie ma dwóch identycznych produktów (np. w zakresie koloru, struktury i wzoru), różnice występują również w obrębie tego samego produktu.



Zdjęcie produktu ma charakter poglądowy i prezentuje tylko wycinek całości produktu, nie prezentuje koloru, wzoru i struktury całego produktu. W związku z cechami produktu, nie ma dwóch identycznych produktów (np. w zakresie koloru, struktury i wzoru), różnice występują również w obrębie tego samego produktu.

Blaty robocze

Wraz z rozwojem aranżacji wnętrz i stopniowego łączenia funkcji pomieszczeń — blaty wychodzą poza tradycyjnie rozumianą kuchnię. Stały się integralnym elementem przestrzeni wypoczynkowych, restauracyjnych i usługowych. Wykorzystanie materiałów drewnopochodnych znacząco ułatwia obróbkę oraz codzienną pielęgnację. Wszystko przy zachowaniu atrakcyjnej ceny i wyglądu.

W ofercie JAF Polska dostępne są blaty o standardowej grubości 38 mm. Zapewniamy usługę cięcia i okleinowania w ramach dopasowanego programu akcesoriów z formatów wyjściowych 4100 x 600 mm, 4100 x 920 mm oraz 4100 x 1200 mm.

Posiadamy m.in.:

- Blaty robocze laminowane 38 mm
- Blaty Slim Line 12 mm
- Blaty drewniane lite i mikrowczep
- Blaty PerfectSense TOPMATT
- Blaty kompaktowe EGGER



Zdjęcie produktu ma charakter poglądowy i prezentuje tylko wycinek całości produktu, nie prezentuje koloru, wzoru i struktury całego produktu. W związku z cechami produktu, nie ma dwóch identycznych produktów (np. w zakresie koloru, struktury i wzoru), różnice występują również w obrębie tego samego produktu.

Panele ściienne

Panele ściienne mogą być stosowane w kuchniach i innych pomieszczeniach wewnętrznych. Dzięki zastosowaniu innowacyjnego materiału, zachowują stabilność wymiarową oraz parametry użytkowe. Do pomieszczeń o podwyższonej wilgotności, takich jak łazienki czy pralnie można użyć wodoodpornych paneli Rocko by Kronospan.

Posiadamy m.in.:

- Panele ściienne Rocko by Kronospan
- Panele ściienne Kronospan
- Panele ściienne Egger



ROCKO

by Kronospan

PANELE ŚCIENNE ROCKO BY KRONOSPAN

Rocko Tiles by Kronospan to dekoracyjne płyty ściienne, które są w 100% odporne na wodę. Zostały wykonane w 70% z naturalnego marmuru i bliżej im do szlachetnego kamienia, niż drewna, choć wizualnie mogą je przypominać. Powierzchnię wykończono wysokiej jakości lakierami UV. Reprezentacyjny wymiar 2800 x 1230 x 4 mm to nie jedyna z zalet Rocko, którą docenisz podczas aranżowania wnętrza. Izolują akustycznie oraz są odporne na ścieranie.

Do wyboru 5 kolekcji tematycznych: Stones, Metal, Wood, Organic, Color.

Płyty ściienne Rocko mogą być stosowane w łazienkach, kuchniach, pralniach i innych pomieszczeniach wewnętrznych, gdzie panuje podwyższona wilgotność. Dzięki zastosowaniu innowacyjnego materiału SPC — zachowują stabilność wymiarową oraz parametry użytkowe. To cecha najnowszej generacji okryć ściennych Stone Plastic Composite.

Zdjęcie produktu ma charakter poglądowy i prezentuje tylko wycinek całości produktu, nie prezentuje koloru, wzoru i struktury całego produktu. W związku z cechami produktu, nie ma dwóch identycznych produktów (np. w zakresie koloru, struktury i wzoru), różnice występują również w obrębie tego samego produktu.



kronospan

PANELE SPLASHBACK

Płyty Splashback na bazie płyty wiórowej stanowią wykończenie blatów kuchennych, biurowych lub roboczych. Łącząc blat z górną szafką w kuchni, chronią one ściany za powierzchnią roboczą i dodają dodatkowy dekoracyjny akcent. Splashback są przeznaczone do użytku pionowego. Dekoracyjna płyta HPL sprasowana na płytę wiórową, tworzy produkt, który idealnie pasuje do konstrukcji blatu.

E EGGER

PANELE ŚCIENNE

Doskonałe rozwiązanie do każdej kuchni. Dzięki zbieżności kolorystyki panela z blatami uzyskujemy niepowtarzalne wrażenie estetyczne. Nośnikiem jest wysokiej jakości płyta wiórowa w grubości 8 mm (łączna grubość 9,2 mm), ułatwiająca montaż. Wysoką wytrzymałość na ścieranie gwarantuje pokrycie laminatem CPL. Dzięki długości 4100 mm, dopasowanej do standardów wymiarowych blatów, unikamy niepotrzebnego łączenia zbyt krótkich elementów.

Zdjęcie produktu ma charakter poglądowy i prezentuje tylko wycinek całości produktu, nie prezentuje koloru, wzoru i struktury całego produktu. W związku z cechami produktu, nie ma dwóch identycznych produktów (np. w zakresie koloru, struktury i wzoru), różnice występują również w obrębie tego samego produktu.

Fronty meblowe

AKRYLOWE

Fronty akrylowe to płyty wykonane na bazie płyt MDF, które zostały pokryte matą akrylową o grubości 0,7-1,0 mm (Austria Senosan). W efekcie uzyskujemy połysk i mat wysokiej klasy. Technologia produkcji zapewnia trwały kolor, który jest odporny na blaknięcie pod wpływem działania promieni UV.

Płyty akrylowe pokryte są folią ochronną, która dodatkowo chroni powierzchnię przed uszkodzeniami w trakcie transportu, obróbki i montażu. Akryl SCR nie wymaga procesu utwardzania.

Wysokopółyskowe fronty akrylowe TOP AKRYL SCR:

- Akryl SENOSAN
- Bazowa płyta MDF
- Format 2800x1300 mm
- Grubość 19 mm
- Wysoka odporność na zarysowania

LAKIEROWANE

W naszej ofercie posiadamy fronty lakierowane wykonane z najwyższej klasy materiałów. Oferujemy płyty MDF-MB do głębokiego frezowania firmy EGGER w dowolnych wymiarach. Fronty mogą być pokryte lakierami z szerokiej gamy kolorystycznej (dostępna pełna paleta kolorów RAL lub NCS). Możliwość wykonania kilku rodzajów frezów i uchwytów krawędziowych.

W ofercie dostępne są fronty lakierowane z uchwytem krawędziowym FUT45, FUK, FUK120 oraz FIS, a także fronty lakierowane z frezem R1, R2 i R3.



Zdjęcie produktu ma charakter poglądowy i prezentuje tylko wycinek całości produktu, nie prezentuje koloru, wzoru i struktury całego produktu. W związku z cechami produktu, nie ma dwóch identycznych produktów (np. w zakresie koloru, struktury i wzoru), różnice występują również w obrębie tego samego produktu.



Laminaty

Popularne i uniwersalne materiały dekoracyjne służące do oklejania różnego typu płyt, najczęściej wiórowych lub MDF. Technologicznie to rodzaj kompozytu powstałego ze sprasowania dekoracyjnej warstwy wierzchniej oraz papieru rdzeniowego. Uzyskany materiał jest wytrzymały, a zarazem wygodny w obróbce. Przyjaciół każdego stolarza produkującego meble.

W JAF Polska znajdziecie Państwo kompleksową ofertę laminatów od samych renomowanych producentów m.in. Kronospan, Egger oraz Innovus.

Poszukiwania odpowiedniego dekoru ułatwia strona www.jaf-polska.pl/decorfinder

Zdjęcie produktu ma charakter poglądowy i prezentuje tylko wycinek całości produktu, nie prezentuje koloru, wzoru i struktury całego produktu. W związku z cechami produktu, nie ma dwóch identycznych produktów (np. w zakresie koloru, struktury i wzoru), różnice występują również w obrębie tego samego produktu.



Forniry

W JAF Polska zapewniamy szeroki wybór naturalnych oklein, które zostały szczegółowo sfotografowane oraz skatalogowane. Oferujemy tysiące wzorów dostępnych zarówno stacjonarnie, jak i wysyłkowo — w ramach innowacyjnej wyszukiwarki fornirów VeneerWorld.

Forniry to szlachetne materiały, których nie zastąpi nawet najdroższy laminat. Naturalny sposób na autentycznie drewniane meble oraz powierzchnie — bez użycia ciężkiego drewna litego. Oferują pełną dowolność wykończenia warstwy zewnętrznej. Do stosowania w meblarstwie, sztuknictwie, produkcji instrumentów muzycznych oraz jako luksusowe elementy wystroju wnętrz.

Poszukiwania odpowiedniego forniru ułatwia strona www.veneer-world.com

Zdjęcie produktu ma charakter poglądowy i prezentuje tylko wycinek całego produktu. Drewno jest surowcem naturalnym o różnorodnej strukturze, usłojeniu i barwie. W związku z naturalnymi cechami drewna nie ma dwóch identycznych produktów, różnice występują również w obrębie tego samego produktu, co świadczy o naturalnym pochodzeniu produktu.

Obrzeża meblowe

Mimo, że obrzeża są jednym z najmniejszych gabarytowo elementów mebli, to właśnie one są najbardziej narażone na uszkodzenia. Kluczową rolę odgrywa wytrzymałość materiału oraz sposób przycięcia i brzegowania. To wszystko po to, aby końcowy efekt na długo zachował walory estetyczne, jak i użytkowe.

POSIADAMY:

- Obrzeża ABS i PCV
- Lustrzanie gładkie obrzeża
- Akrylowe obrzeża 3D
- Obrzeża z fominu
- Obrzeża rdzeniowe
- Obrzeża z tworzywa warstwowego do płyt roboczych

W naszej ofercie znajdują Państwo artykuły pochodzące wyłącznie od sprawdzonych producentów, takich jak Egger lub Hranipex.

IDEALNE DOPASOWANIE

Na miejscu zapewniamy profesjonalną obróbkę zakupionych towarów. Przycięcie i brzegowanie płyt meblowych zakupionych w JAF Polska to gwarancja właściwego doboru materiałów oraz technologii obróbki.



Zdjęcie produktu ma charakter poglądowy i prezentuje tylko wycinek całości produktu, nie prezentuje koloru, wzoru i struktury całego produktu. W związku z cechami produktu, nie ma dwóch identycznych produktów (np. w zakresie koloru, struktury i wzoru), różnice występują również w obrębie tego samego produktu.

Okucia

Oferujemy kompleksowy asortyment okuć oraz akcesoriów meblowych. Proponujemy funkcjonalne rozwiązania ułatwiające przechowywanie oraz aranżowanie przestrzeni, a co za tym idzie — podwyższające komfort życia.

W naszej ofercie mamy wszystko, co trzeba. Poczynając od zawiasów i uchwytów, poprzez systemy (podnośników, zawiasów, szuflad, prowadnic i ścienne), a na oświetleniu kończąc. Wspólnym mianownikiem oferowanych artykułów jest najwyższa jakość — gwarantowana przez sprawdzonych producentów.

Przyjdź do JAF Polska i zrealizuj swój pomysł na kuchnię.



 **blum**[®]

Wiodący producent okuć meblowych, który 60-letnie doświadczenie przekuł na międzynarodowy symbol najwyższej jakości tego typu produktów. Rozwiązania Blum to harmonijne połączenie trwałości z funkcjonalnością. Codzienne użytkowanie szuflad oraz frontów staje się dzięki nim przyjemnością. Przy pomocy akcesoriów zapanowujemy nad zawartością mebli i zamienimy je w ergonomiczną przestrzeń, gdzie każdy przedmiot jest na wyciągnięcie ręki.

 **emuca**
where creation begins

Od 37 lat dostarcza okucia dla sektora meblowego. Firma posiada oddziały w Europie Zachodniej, które umożliwiają szybki wgląd w najnowsze potrzeby i wymogi branży. Niezależnie od tego, czy urządzamy kuchnię, łazienkę, czy biuro — Emuca służy fachową pomocą oraz asortymentem. W ofercie znajdziemy nowoczesne systemy, akcesoria do organizacji przestrzeni oraz zintegrowane oświetlenie. Kompleksowa gama produktów do każdego z pomieszczeń.

Zdjęcie produktu ma charakter poglądowy i prezentuje tylko wycinek całości produktu, nie prezentuje koloru, wzoru i struktury całego produktu. W związku z cechami produktu, nie ma dwóch identycznych produktów (np. w zakresie koloru, struktury i wzoru), różnice występują również w obrębie tego samego produktu.



Producent wysokiej jakości aluminiowych systemów do drzwi przesuwanych, składanych, rozwieranych i przejściowych. Produkty Astin od ponad 20 lat zachwycają trwałością oraz innowacyjnością, czego dowodem jest ich stale rosnąca popularność w całej Europie. Aluminiowe elementy zostały stworzone tak, aby pasowały do dowolnego wnętrza, szafy i garderoby. Klienci mogą wybierać spośród linii różniących się wzornictwem, przeznaczeniem oraz ceną.



Pionierskie rozwiązania w technice łączenia. Firma od lat specjalizuje się w technice łączenia, a jej produkty odznaczają się brakiem konieczności wiercenia otworów na krawędziach elementów. Jednoczęściowe Cabineo i Clamex to wzmocnione włóknem szklanym złączki, które umożliwiają wielokrotny montaż oraz demontaż. Służą do łączenia płyt i narożników pod kątem od 60° do 180°. Bez potrzeby użycia kołków, kleju lub wiercenia otworów o dużej średnicy.

Zdjęcie produktu ma charakter poglądowy i prezentuje tylko wycinek całości produktu, nie prezentuje koloru, wzoru i struktury całego produktu. W związku z cechami produktu, nie ma dwóch identycznych produktów (np. w zakresie koloru, struktury i wzoru), różnice występują również w obrębie tego samego produktu.



Polska firma specjalizująca się w produkcji systemów LED. Design Light posiada w tej dziedzinie wieloletnie doświadczenie. Bogaty asortyment produktów posiada wszystko, co potrzebne, aby rozświetlić dom w efektywny i energooszczędny sposób. Kompleksowa oferta obejmuje m.in.: sterowniki, oprawy, klipsy do półek szklanych, wysięgniki meblowe. Bez trudu dopasujemy gniazda, przewody, żarówki, zasilacze, jak i oczywiście same taśmy LED.



Renomowany producent wysokiej jakości akcesoriów meblowych z aluminium. Oferuje systemy ścienne, systemy ścianek działowych, jezdne oraz regałowe. W gamie produktów znajdziemy uchwyty wpuszczane, systemy bezuchwytowe, nóżki i cokoły. Paletę nowoczesnych rozwiązań ZOBAL uzupełniają fronty do mebli, panele LED oraz rolety aluminiowe. Eleganckie i wytrzymałe produkty, które pozwalają osiągnąć maksymalną wygodę użytkownika.

Zdjęcie produktu ma charakter poglądowy i prezentuje tylko wycinek całości produktu, nie prezentuje koloru, wzoru i struktury całego produktu. W związku z cechami produktu, nie ma dwóch identycznych produktów (np. w zakresie koloru, struktury i wzoru), różnice występują również w obrębie tego samego produktu.

Sklejki

W JAF Polska od ręki kupisz sklejkę i płyty dopasowane do potrzeb oraz specyfiki projektu. Budowlane, meblarskie, czy też przeznaczone do wystroju wnętrz. Wodoodporne, antypoślizgowe oraz trudnopalne. Kompleksową ofertę dopełnia powiązana usługa cięcia na wymiar WebCut — dostępna 24h online.

Sklejka to uniwersalny materiał naturalnego pochodzenia, który szturmem podbija salony. Niegdyś wykorzystywana głównie do zastosowań przemysłowych oraz transportowych. Dzisiaj traktowana jako pożądaný surowiec do produkcji designerskich mebli. Sklejka może pochwalić się rewelacyjną wytrzymałością, a my — jej szerokim i specjalistycznym wyborem.

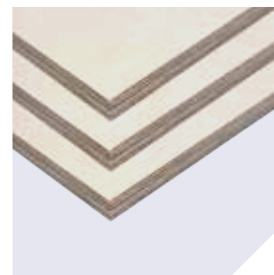
SKLEJKI SUCHOTRWAŁE

Popularny materiał, który jest przyjazny w obróbce. Chętnie wykorzystywany w meblarstwie i transporcie. Przeznaczony do stosowania w warunkach suchych, czyli pomieszczeniach wewnętrznych z ogólnie niską wilgotnością powietrza.



SKLEJKI WODOODPORNE

Sklejki z klejem o zwiększonej wodoodporności. Mogą być stosowane na zewnątrz. W ofercie dostępne są sklejki wodoodporne brzożowe, sosnowe oraz bukowe. Dostępne są także sklejki pokryte filmami - tak szalunkowe, jak i antypoślizgowe.



SKLEJKI TRUDNOPALNE

Wykonane z cienkich płyt brzożowych i olchowych, które nasączono środkiem ognioochronnym. Jest to szczególnie ważne w przypadku obiektów użyteczności publicznej. Oferowane sklejki spełniają wymagania normy PN-EN 13501-1, klasa reakcji na ogień Bfl-s1d0, B-s1d0 oraz normy dla kolejnictwa PN-EN 45545-2 dla zakresów R10, R1, R7.



Płyty stolarskie i warstwowe

Płyty klejone z drewna litego to propozycja dla wymagających klientów. Materiał najwyższej jakości, który łączy naturalne piękno drewna z wysoką wytrzymałością oraz wygodną obróbką. Staranna selekcja materiału zapewnia szlachetny wygląd drewna, jak również doskonałe właściwości konstrukcyjne.

PŁYTY TRÓJWARSTWOWE Z DREWNA IGLASTEGO

Płyta drewniana klejona z drewna litego, warstwy zewnętrzne klejone równolegle do długości płyty. Gatunki: Świerk, Modrzew, Jodła.



PŁYTY STOLARSKIE

Trójwarstwowa płyta drewnopochodna, której rdzeń stanowią listwy z litego drewna i naturalna okleina z zewnątrz. Rdzeń płyty przeważnie wykonany jest z drewna sosnowego, natomiast na zewnątrz mamy forniry z drewna liściastego lub iglastego. Płyty stolarskie są lekkie, a zarazem stabilne wymiarowo.



Zdjęcie produktu ma charakter poglądowy i prezentuje tylko wycinek całego produktu. Drewno jest surowcem naturalnym o różnorodnej strukturze, usłojeniu i barwie. W związku z naturalnymi cechami drewna nie ma dwóch identycznych produktów, różnice występują również w obrębie tego samego produktu, co świadczy o naturalnym pochodzeniu produktu.



Usługi i narzędzia online

Sama płyta to dopiero początek mebla. Aby osiągnąć zamierzony efekt potrzeba jeszcze wiele pracy. W JAF Polska rozumiemy, że czas to pieniądz, dlatego oferujemy szeroki zakres usług i narzędzi, które pozwalają go zaoszczędzić.

WEBCUT

Innowacyjna usługa cięcia i okleinowania online. To również bezpośredni dostęp do całej bazy produktów JAF Polska. Mnogość materiałów oraz opcji obróbki sprawia, że jest to zdalna linia do produkcji mebli na wymiar. Dostępna 24h z dowolnego miejsca na świecie.

USŁUGA CIĘCIA

W centrach obróbki JAF Polska wykonujemy rozkroje na nowoczesnych pilach panelowych połączonych z automatycznym magazynem. Oferujemy cięcie wzdłużne, poprzeczne, jak i skośne. Obrabiamy i docinamy na wymiar wszystkie popularne produkty płytowe.

OKLEINOWANIE KRAWĘDZI

Obróbka krawędzi wykonywana jest przy użyciu klejenia PU, odpornego na wodę i wysoką temperaturę. Oferujemy płyty meblowe z krawędziami ABS o grubości 0,8 mm, 1 mm lub 2 mm oraz krawędziami wykonanymi z prawdziwego drewna. W zależności od wybranego dekoru: oferujemy białą lub przezroczystą spoinę. Podczas wykończenia krawędź otrzymuje ostatni szlif.

DECORFINDER

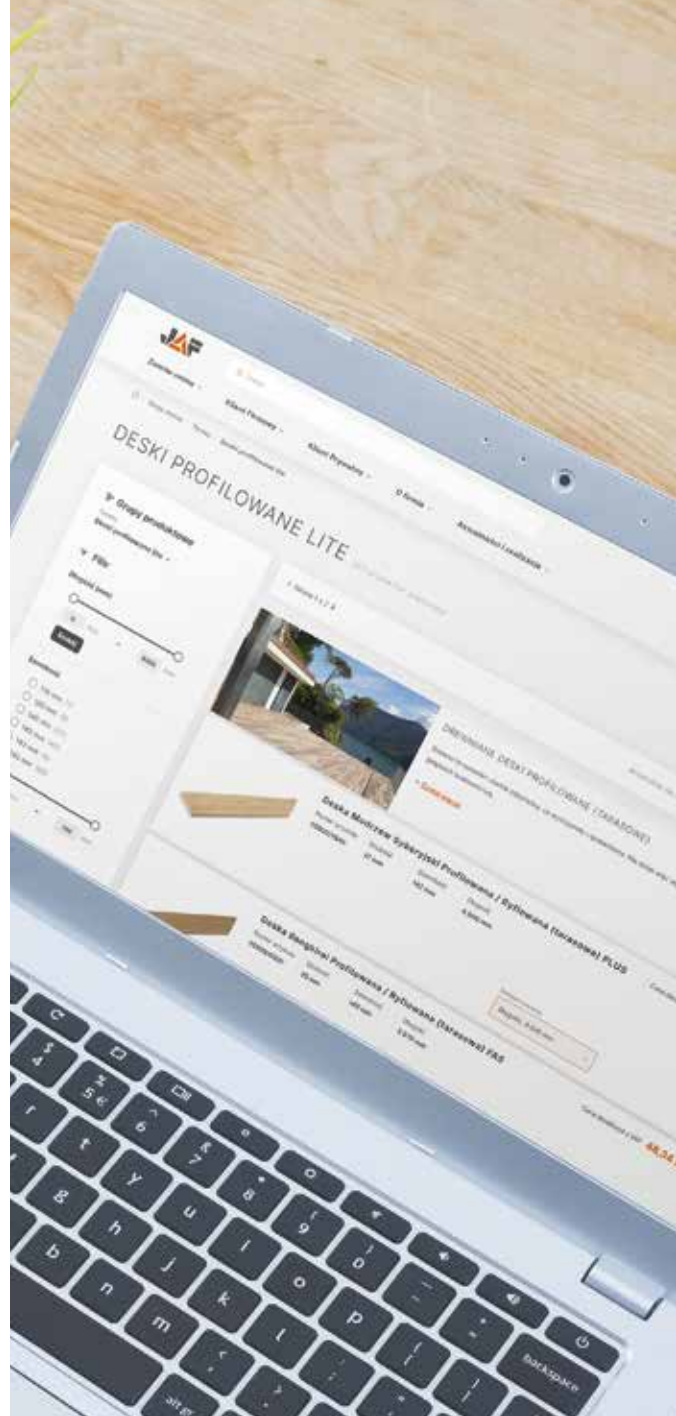
Fajny dekor zapadł Ci w pamięć i chcesz go namierzyć? Szybko znajdziesz go tutaj. Do wyboru prawie 1000 wzorów od renomowanych firm. Porównaj ceny i cechy poszczególnych produktów, a następnie zamów zwycięzcę porównania. Sprawdź na www.jaf-polska.pl/decorfinder

VEENERWORLD.COM

Pierwsza na świecie wyszukiwarka i internetowy sklep z okleinami, który posiada zdjęcia poszczególnych fornirów. Cały asortyment został sfotografowany w wysokiej rozdzielczości oraz starannie skatalogowany. Nie musisz już nigdzie jeździć, ani pobierać ciężkich maili ze zdjęciami. Wystarczy, że wejdiesz na stronę i zamówisz dokładnie to, co oglądałeś na zdjęciu. Sprawdź na www.veneer-world.com

LOGISTYKA

Drewno i płyty wymagają właściwego traktowania na każdym z etapów, również podczas transportu. Dlatego dla wygody i satysfakcji klientów oferujemy kompleksowe usługi dostawy zamówionych produktów, dostępne na terenie całego kraju.



Zdjęcie produktu ma charakter poglądowy i prezentuje tylko wycinek całego produktu. Drewno jest surowcem naturalnym o różnorodnej strukturze, usłojeniu i barwie. W związku z naturalnymi cechami drewna nie ma dwóch identycznych produktów, różnice występują również w obrębie tego samego produktu, co świadczy o naturalnym pochodzeniu produktu.

Produkuj w JAF Polska

Z nami nie potrzebujesz własnej stolarni

W JAF Polska wszystko mamy w jednym miejscu, a dokładniej dwóch. W Robakowie pod Poznaniem i Małopolu pod Warszawą pracują dla Państwa zautomatyzowane centra stolarskie nowej generacji. Zawsze gotowe na kolejne zlecenia i formatki.

Produkujesz meble na wymiar? Skorzystaj z nowoczesnej produkcji połączonej z systemem WebCut.

Do każdego zamówienia podchodzimy z najwyższą starannością. Gdy chodzi o jakość i terminowość zleconych nam prac — nigdy nie idziemy na kompromis. Dlatego wyposażyliśmy nasze centra stolarskie w najnowszy sprzęt oraz oprogramowanie. To wszystko, by eliminować nawet minimalne błędy przy obróbce oraz okleinowaniu płyt.

Pierwsze skrzypce gra u nas doświadczony i zgrany zespół, który od lat doskonali się oraz wymienia doświadczeniami, aby świadczone usługi były na najwyższym poziomie.

Państwa zamówienia realizuje m.in. dwupiętrowy magazyn automatyczny o długości aż 80 m oraz automatyczne regały półkowe wysokiego składowania o ogromnej powierzchni i wydajności. Do cięcia używamy precyzyjnych pił panelowych Homag, w tym jednej połączonej z robotem.

Okleiniarki wyposażyliśmy w system podwójnego garnka klejowego, który pozwala dopasować spoiny idealnie do dekoru. W procesie wykorzystujemy klej poliuretanowy (transparentny lub biały), podwyższający wodoodporność krawędzi.

Potrzeba coś dorobić? Wystarczy wysłać zdjęcie etykiety, a na podstawie kodu QR jesteśmy w stanie błyskawicznie odtworzyć wszystkie szczegóły wyprodukowanego u nas elementu.

Zapraszamy



Zdjęcie produktu ma charakter poglądowy i prezentuje tylko wycinek całości produktu, nie prezentuje koloru, wzoru i struktury całego produktu. W związku z cechami produktu, nie ma dwóch identycznych produktów (np. w zakresie koloru, struktury i wzoru), różnice występują również w obrębie tego samego produktu.

DREWNO - NASZ ŚWIAT

JAF Polska Sp. z o.o.

POZNAŃ

Robakowo, ul. Szkolna 62 D, 62-023 Robakowo
T: +48 61 814 41 13, info@jaf-polska.pl

WARSZAWA

Małopole, ul. Graniczna 25, 05-252 Małopole
T: +48 22 220 99 09, warszawa@jaf-polska.pl

Dokument został opracowany przy użyciu zaawansowanych technik drukowania. Należy jednak mieć świadomość, że jest to jedynie wydruk, w który nie jesteśmy w stanie w pełni oddać rzeczywistego koloru produktu. Prezentowane w opracowaniu produkty to produkty poglądowe. Dostępność produktów prezentowanych w opracowaniu zmienia się, co może skutkować tym, że w momencie zapoznawania się przez Państwa z niniejszym opracowaniem dany produkt nie będzie już dostępny w naszej sprzedaży. Niniejsze opracowanie nie stanowi oferty w rozumieniu Kodeksu cywilnego.